

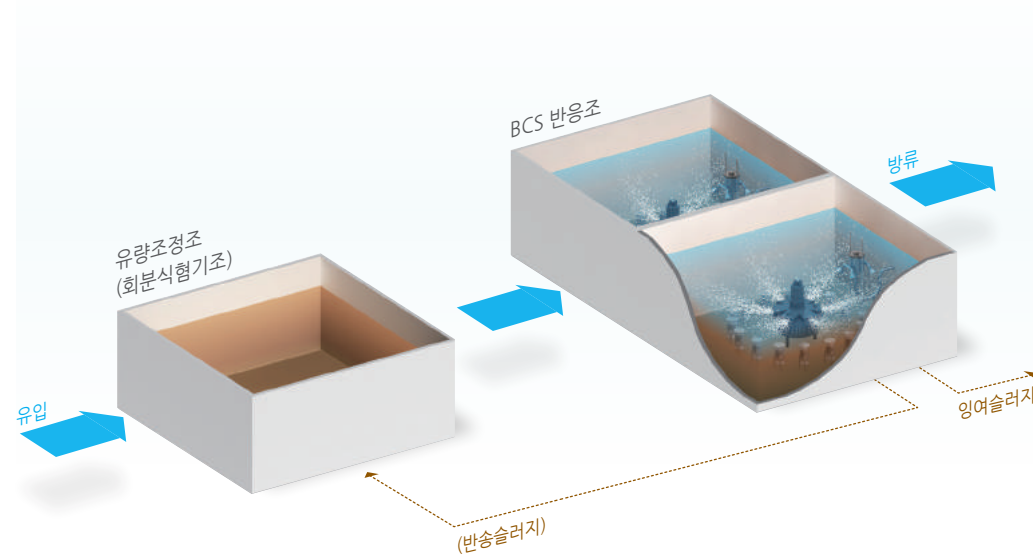


W A T E R &
E N E R G Y



BCS (Smart SBR)

다양한 수처리 분야에 적용이 용이한 SBR 공정



중·소규모 하폐수부터 가축분뇨까지 맞춤형 처리가 가능한 기술입니다.

- 유량조정조를 혐기조로 이용하여 인 제거 효율을 극대화한 SBR 공정
- 질소 제거가 탁월한 담체 적용
- 간헐유입방식으로 충격 부하에 강한 기술

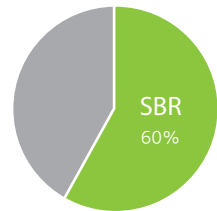
공사비 및 유지관리비가 경제적입니다.

- 단일 반응조에서 처리를 수행하여 침전조가 불필요한 집약화 기술
- 무동력 부력식 배출장치 및 반영구 담체 사용
- 수처리 전문기업이 공급하는 에너지 절감형 송풍기 적용
- 전 공정 자동화로 유지관리비 최소화

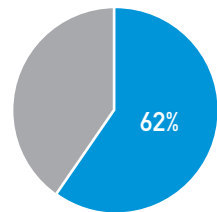
다수 시설에 적용되어 검증받은 기술입니다.

- 중·소규모 하폐수 처리의 대표 기술인 SBR 공정*
- 100% 국산 기술로 기술 이전 및 사후 관리 용이
- 전국 120여 개소 이상 적용 실적 보유

* [참고] 중·소규모 공공하수처리시설 SBR 적용 현황



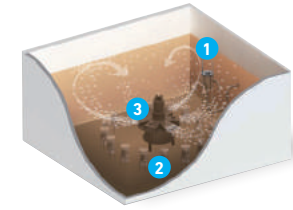
* 가축분뇨 공공처리시설 시장 점유율



하폐수 업계 전체 3위
환경신기술 인증(제77호)·검증(제58호),
환경신기술 인증(제117호)
(~2013)

전량 자원화 시설 제외
전체 34개소 중 21개소 적용
(2010~2014)

기자재



상등수배출장치①



- 수위변동에 적합한 부력식 배출장치
- 수중 흡입/배출구조로 슬러지·스컴 유출 방지
- 전력소요 없는 무동력 장치

바이오세라믹타워②



- 암모니아 이온 교환으로 질소 충격부하 완화
- 독성·악취 저감 효과
- 반영구 담체 사용

BKTurbo(Turbo Blower)



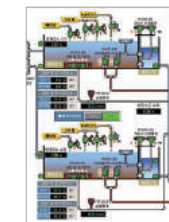
- 기존 송풍기 대비 20~40% 에너지 절감
- 저진동, 저소음 등 쾌적한 작업환경
- 윤활유 사용 불필요

수중포기기③



- 포기시 원활한 산소 공급
- 완전혼합을 위한 교반

자동제어시스템



- 계측설비와 연동한 제어시스템
- 실시간 모니터링·자동제어 구현

BCS 반응조 내부 전경



실적

구분	개소 수	주요 시설명	용량 (m³/일)
공공하수처리	총 27개소	이천시 부필 공공하수처리시설	5,000
		고성군 토성 공공하수처리시설	4,700
마을하수처리	총 36개소	양양군 오색 마을하수처리시설	400
		진안군 주천 마을하수처리시설	300
오폐수처리	총 17개소	홍성군 홍성 산업단지 폐수처리시설	1,200
		청도군 풍각 폐수농공단지 폐수처리시설	600
가축분뇨/분뇨 공공처리	총 42개소	서귀포시 서부가축분뇨공공처리시설	200
		당진시 가축분뇨지역단위통합센터	95

1 무주군 안성 공공하수처리시설

2 포천시 내촌 공공하수처리시설

3 가평군 삼회 공공하수처리시설





(주)부강테크

대전광역시 유성구 유성대로 1184번길 25

T. 070. 5050. 5555

F. 070. 5050. 5566

bkt21.co.kr

우.305-805

E. bkt@bkt21.com